



**GRUPA  
TRAKCJA**

**Wyniki I kwartału 2018 roku**



# Agenda

1. Informacje Ogólne
2. Dane finansowe – GRUPA TRAKCJA
3. Dane finansowe – TRAKCJA PRKił S.A.
4. Zadłużenie – GRUPA TRAKCJA
5. Kontrakty - realizacja
6. Kontrakty - ofertowanie



**GRUPA  
TRAKCJA**

*Dane zawarte w niniejszej prezentacji zostały zaprezentowane  
w milionach złotych polskich (mln PLN)*





**GRUPA  
TRAKCJA**

# Informacje Ogólne

GRUPA TRAKCJA



# Podsumowanie I kwartału 2018 roku

Kontrakty podpisane  
w I kwartale 2018 roku

**431**  
mln PLN

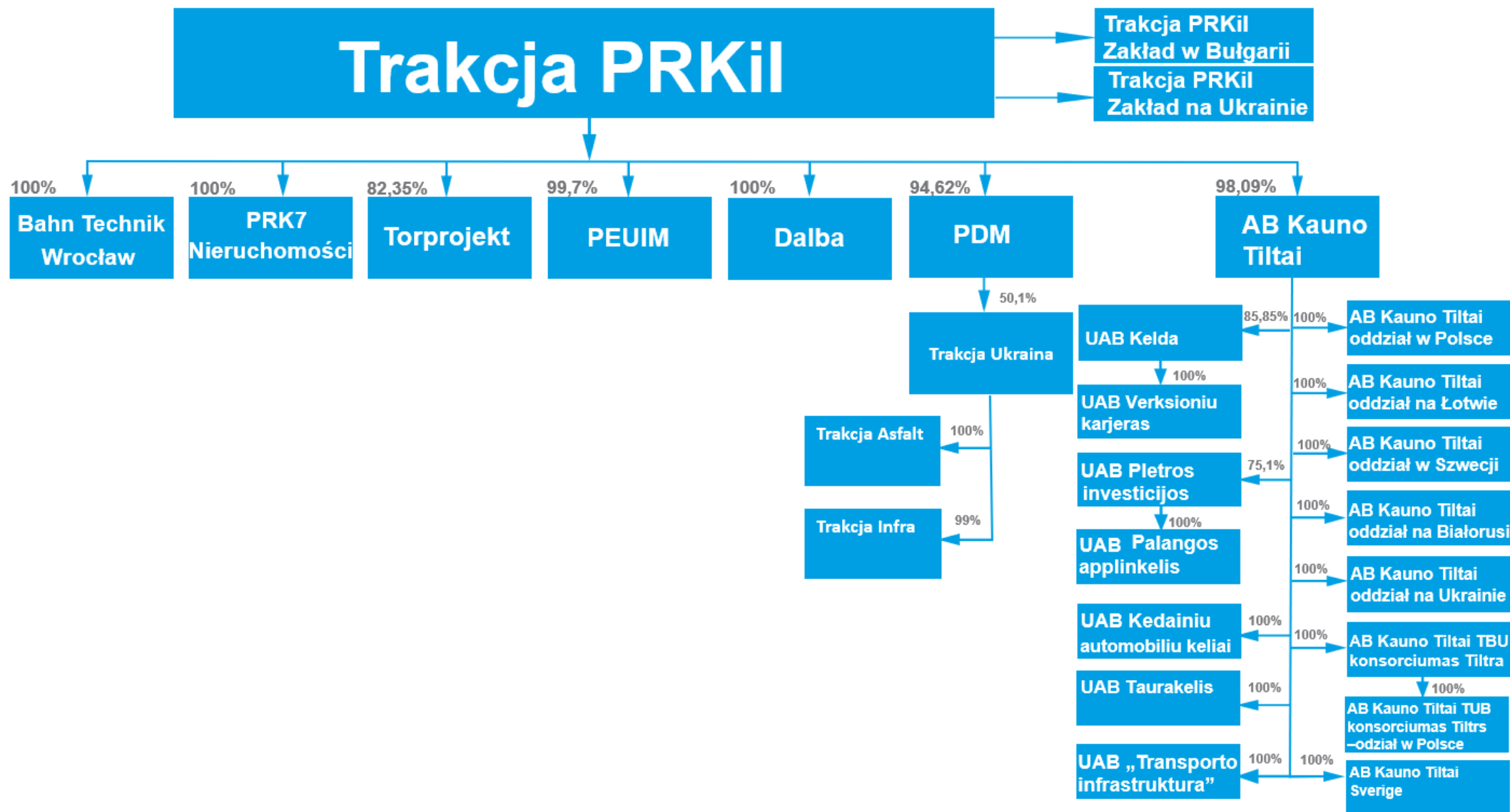
Portfel zamówień  
na 31.03.2018

**1 958**  
mln PLN

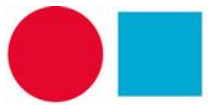
Sprzedaż Grupy

**205**  
mln PLN

# Struktura kapitałowa Grupy Trakcja







**GRUPA  
TRAKCJA**

# Dane finansowe

GRUPA TRAKCJA



# Skonsolidowany rachunek zysków i strat Grupy Trakcja

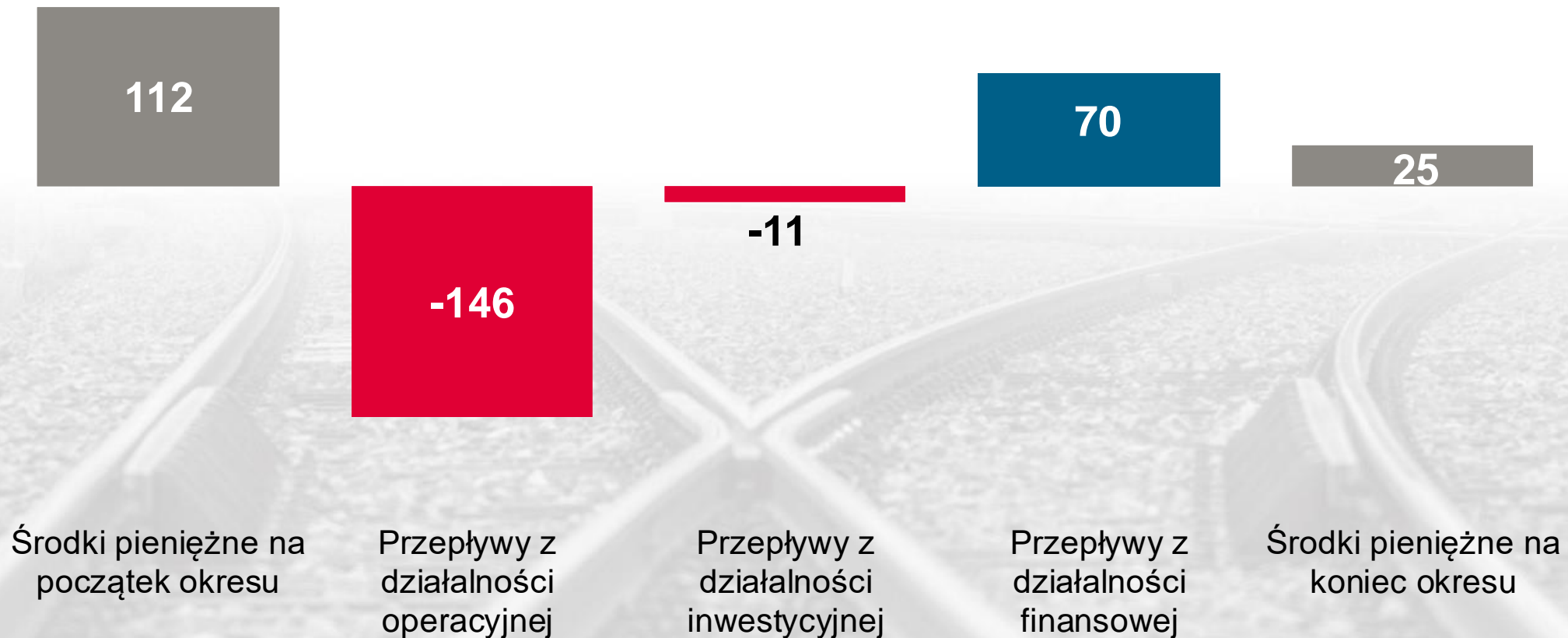
	1 Q 2018	1 Q 2017
Przychody ze sprzedaży	205	137
<b>Zysk (strata) brutto ze sprzedaży</b>	<b>-8</b>	<b>4</b>
<i>Marża zysku brutto ze sprzedaży</i>	<i>-3,9%</i>	<i>3,2%</i>
Koszty ogólne (zarząd, marketing, sprzedaż)	-16	-11
Saldo pozostałej działalności operacyjnej	0	1
<b>Zysk (strata) z działalności operacyjnej</b>	<b>-24</b>	<b>-6</b>
<i>Marża zysku operacyjnego</i>	<i>-11,6%</i>	<i>-4,5%</i>
Saldo działalności finansowej	-2	-1
<b>Zysk (strata) brutto</b>	<b>-26</b>	<b>-7</b>
<b>Zysk (strata) netto</b>	<b>-23</b>	<b>-6</b>
<i>Marża zysku netto</i>	<i>-11,0%</i>	<i>-4,6%</i>
<b>EBITDA</b>	<b>-16</b>	<b>1</b>
<i>Marża EBITDA</i>	<i>-8,0%</i>	<i>1,1%</i>

# Skonsolidowany bilans Grupy Trakcja

AKTYWA	31.03.2018	31.12.2017	PASYWA	31.03.2018	31.12.2017
<b>Aktywa trwałe</b>	<b>740</b>	<b>731</b>	<b>Kapitał własny</b>	<b>739</b>	<b>762</b>
Rzeczowe aktywa trwałe	273	267	<b>Zobowiązania długoterminowe</b>	<b>123</b>	<b>117</b>
Wartości niematerialne	53	54	Kredyty i pożyczki	97	88
Wartość firmy	329	328	Pozostałe	26	29
Nieruchomości inwestycyjne	20	20	<b>Zobowiązania krótkoterminowe</b>	<b>497</b>	<b>563</b>
Pozostałe	64	63	Kredyty i pożyczki	93	29
<b>Aktywa obrotowe</b>	<b>619</b>	<b>711</b>	Rezerwy	12	14
Zapasy	116	94	Zobowiązania handlowe	213	335
Należności handlowe	231	324	Kontrakty budowlane	164	171
Kontrakty budowlane	206	147	Pozostałe	14	14
Środki pieniężne	25	112			
Pozostałe	40	34			
<b>Aktywa razem</b>	<b>1 359</b>	<b>1 442</b>	<b>Pasywa razem</b>	<b>1 359</b>	<b>1 442</b>



# Skonsolidowany rachunek przepływów pieniężnych Grupy Trakcja w I kwartale 2018 roku





**TRAKCJA  
PRKiI**

# Dane finansowe

TRAKCJA PRKiI S.A.



# Rachunek zysków i strat Spółki Trakcja PRKił S.A.

	1 Q 2018	1 Q 2017
Przychody ze sprzedaży	170	92
<b>Zysk (strata) brutto ze sprzedaży</b>	<b>-3</b>	<b>12</b>
<i>Marża zysku brutto ze sprzedaży</i>	<i>-1,6%</i>	<i>13,4%</i>
Koszty ogólne (zarząd, marketing, sprzedaż)	-7	-6
Saldo pozostałej działalności operacyjnej	0	0
<b>Zysk (strata) z działalności operacyjnej</b>	<b>-10</b>	<b>6</b>
<i>Marża zysku operacyjnego</i>	<i>-5,9%</i>	<i>6,8%</i>
Saldo działalności finansowej	-1	-1
<b>Zysk (strata) brutto</b>	<b>-11</b>	<b>5</b>
<b>Zysk (strata) netto</b>	<b>-10</b>	<b>4</b>
<i>Marża zysku netto</i>	<i>-5,6%</i>	<i>4,3%</i>
<b>EBITDA</b>	<b>-7</b>	<b>10</b>
<i>Marża EBITDA</i>	<i>-3,9%</i>	<i>10,4%</i>

# Bilans Spółki Trakcja PRKił S.A.

AKTYWA	31.03.2018	31.12.2017
<b>Aktywa trwałe</b>	<b>667</b>	<b>665</b>
Rzeczowe aktywa trwałe	145	141
Wartości niematerialne	53	53
Inwestycje w udziały	436	436
Nieruchomości inwestycyjne	17	17
Pozostałe	16	17
<b>Aktywa obrotowe</b>	<b>416</b>	<b>445</b>
Zapasy	70	53
Należności handlowe	159	231
Kontrakty budowlane	159	119
Środki pieniężne	1	21
Pozostałe	27	21
<b>A k t y w a r a z e m</b>	<b>1 083</b>	<b>1 109</b>

PASYWA	31.03.2018	31.12.2017
<b>Kapitał własny</b>	<b>622</b>	<b>632</b>
<b>Zobowiązania długoterminowe</b>	<b>46</b>	<b>51</b>
Kredyty i pożyczki	40	45
Pozostałe	6	7
<b>Zobowiązania krótkoterminowe</b>	<b>416</b>	<b>426</b>
Kredyty i pożyczki	85	20
Rezerwy	5	7
Zobowiązania handlowe	185	252
Kontrakty budowlane	132	139
Pozostałe	9	8
<b>P a s y w a r a z e m</b>	<b>1 083</b>	<b>1 109</b>



# Rachunek przepływów pieniężnych Spółki Trakcja PRKił S.A. w I kwartale 2018 roku





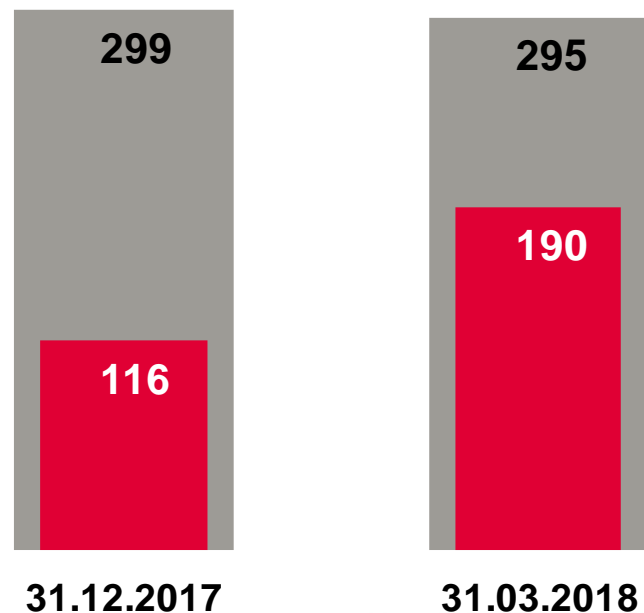
# Zadłużenie

GRUPA TRAKCJA



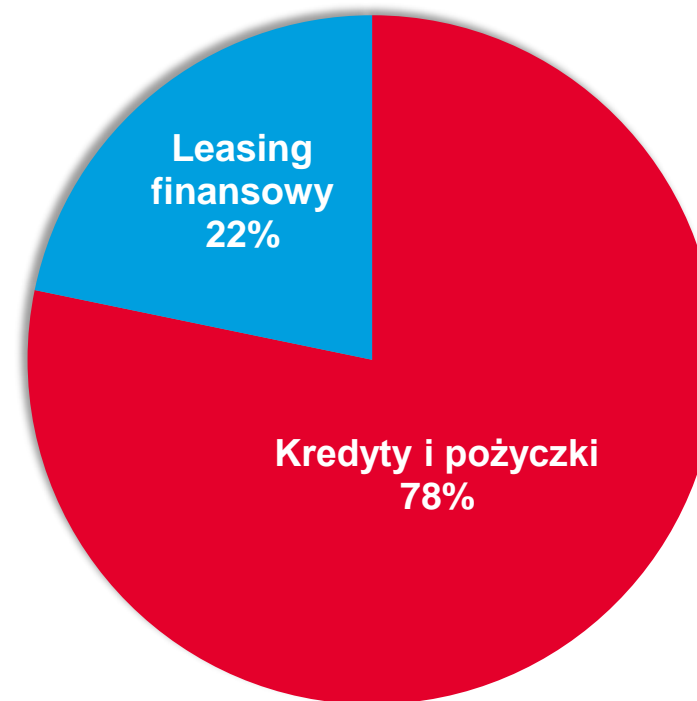
# Zadłużenie Grupy Trakcja

## DOSTĘPNE FINANSOWANIE

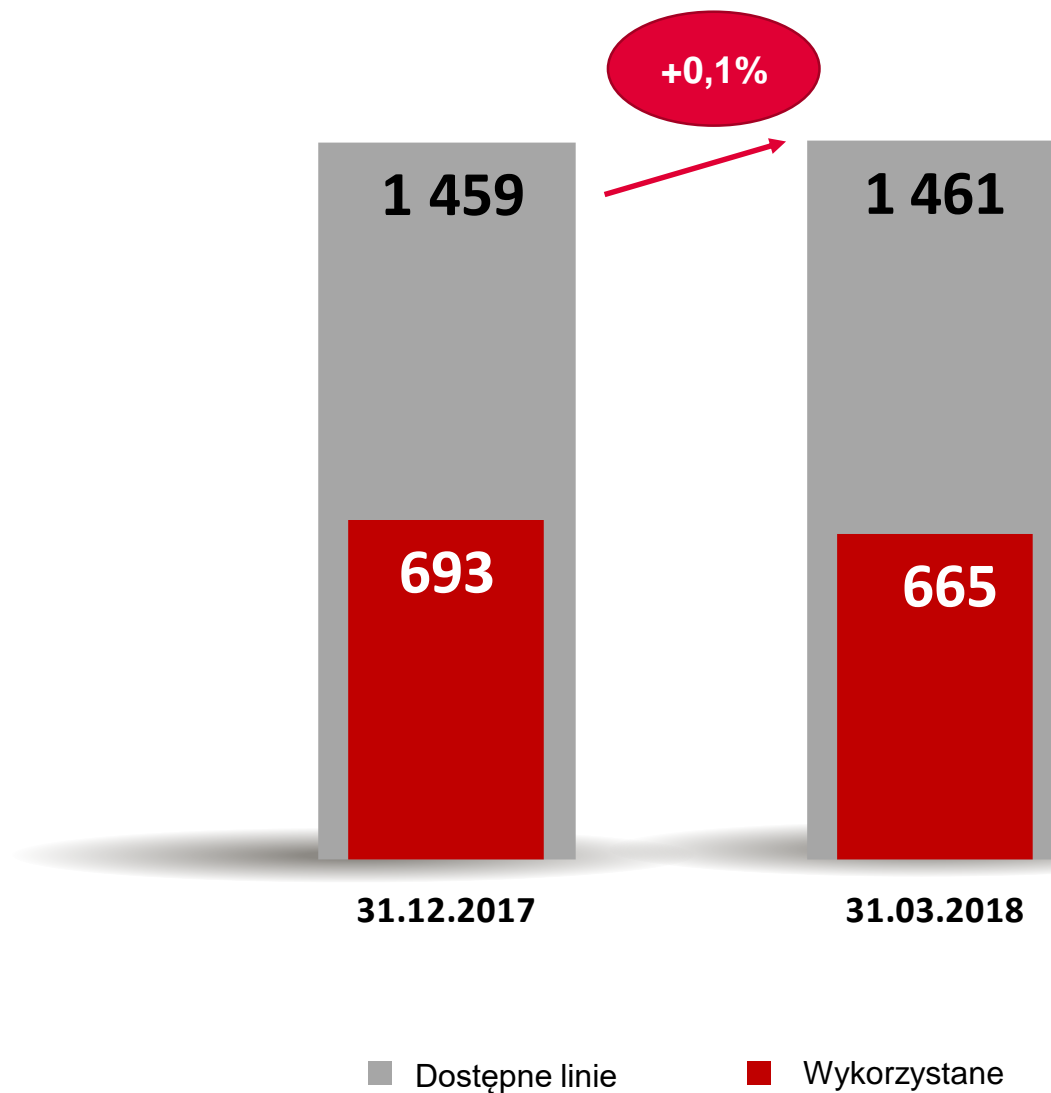


■ Dostępne finansowanie ■ Zadłużenie

## ŹRÓDŁA FINANSOWANIA W GRUPIE TRAKCJA NA DZIEŃ 31.03.2018

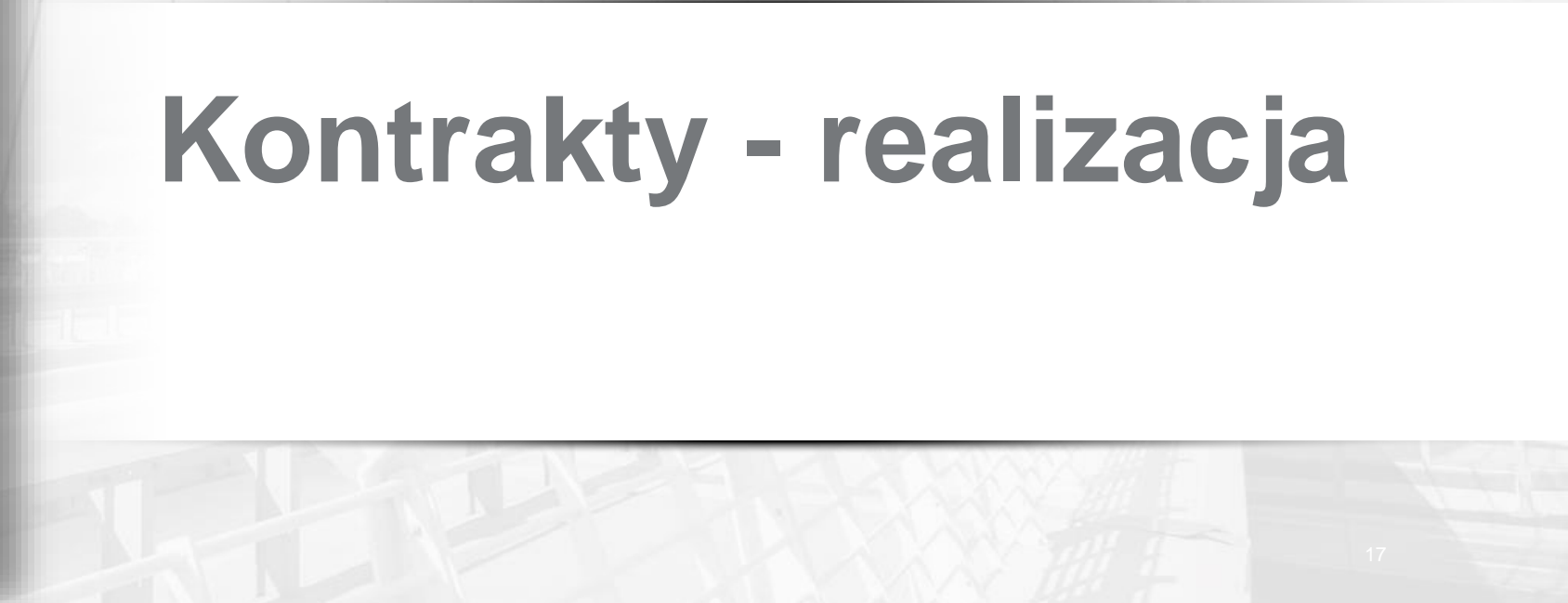


# Limity linii gwarancyjnych Grupy Trakcja





# Kontrakty - realizacja





# Portfel zamówień Grupy Trakcja

ŁĄCZNA WARTOŚĆ

**1 958** mln PLN

na dzień 31.03.2018

Portfel zamówień na  
dzień 31.03.2018

Wartość  
(bez udziału konsorcjantów)

Trakcja PRKiI

1 580

Grupa AB Kauno

295

PEUiM + Dalba

83

**Grupa Trakcja**

**1 958**

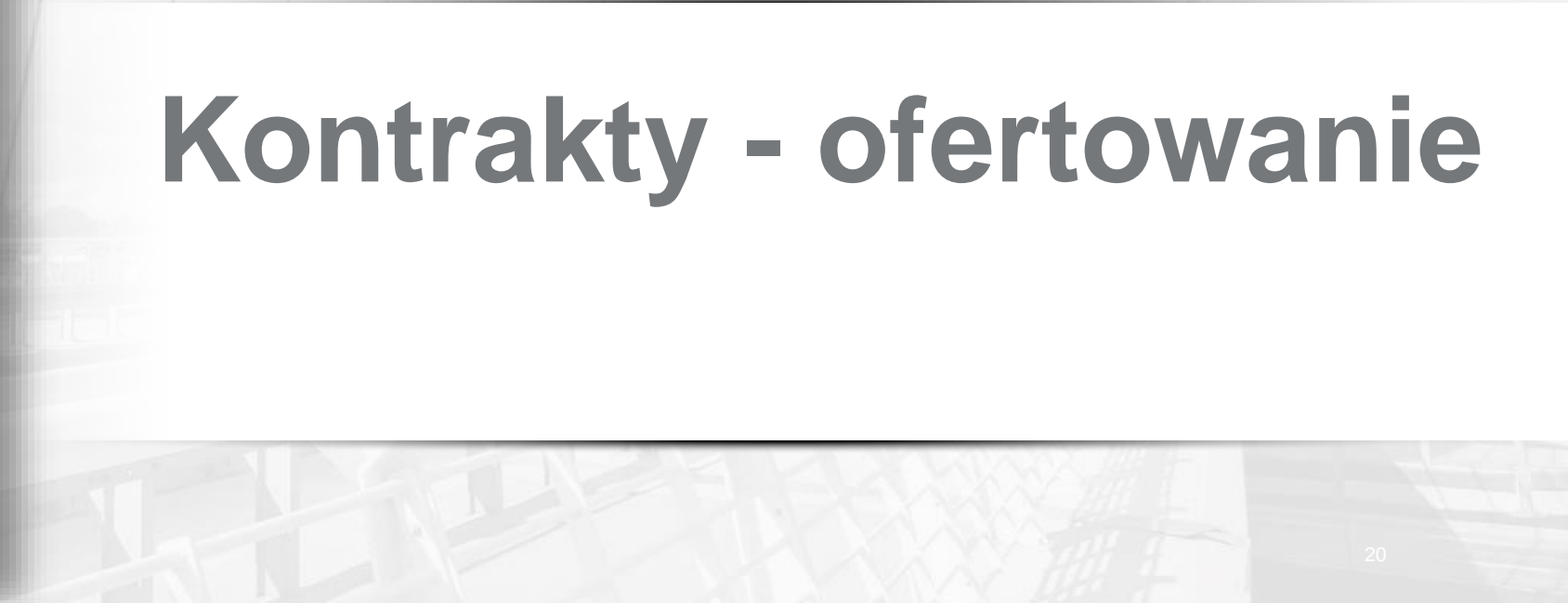
# Kluczowe kontrakty realizowane w Grupie Trakcja w I kwartale 2018 roku

Wartość (mIn PLN)*	Miejsce realizacji	Nazwa kontraktu
429	Dębica - Sędziszów Małopolski	Modernizacja linii kolejowej
428	LCS Łowicz	Wykonanie robót budowlanych na linii kolejowej
418	E20 Siedlce - Terespol	Zaprojektowanie i wykonanie robót budowlanych na linii kolejowej
374	Warszawa Okęcie - Radom	Wykonanie robót budowlanych na linii kolejowej
374	Chybie – Żory – Rybnik – Nędza / Turze	Zaprojektowanie i wykonanie robót budowlanych na linii kolejowej
305	Sędziszów Małopolski - Rzeszów Zach.	Modernizacja linii kolejowej
298	S5 Szubin - Jaroszewo	Projekt i budowa drogi
235	Jaworzno Szczakowa - Trzebinia	Modernizacja linii kolejowej
165	Granica woj. - Słupsk - Ustka	Modernizacja linii kolejowej
158	E59 na odc. Wrocław - Poznań	Modernizacja linii kolejowej
128	E67 (Via Baltica)	Rozbudowa drogi E67

\*) wartości netto kontraktów z zakresem prac Konsorcjantów



# Kontrakty - ofertowanie





# Podpisane umowy w I kwartale 2018 roku w Grupie Trakcja

**ŁĄCZNA WARTOŚĆ**  
(bez zakresu prac konsorcjantów)

**431** mln PLN

## SEGMENT KOLEJOWY

Wartość netto (mln PLN)	Nazwa kontraktu
81	Stacja Warszawa Główna
17	Linia średnicowa w Warszawie
23	Pozostałe
121	RAZEM

## SEGMENT DROGOWY

68	DW nr 211 - odcinek C od m. Mojusz do m. Kartuzy
24	Skrzyżowanie ul. Warszawskiej z ul. Kolską w Koninie
123	Pozostałe
215	RAZEM

## SEGMENT ENERGETYCZNY

32	Kontrakty energetyczne
32	RAZEM

## RYNEK MIEJSKI

45	Torowisko tramwajowe w Gorzowie
45	RAZEM

## POZOSTAŁE

18	Pozostałe kontrakty
18	RAZEM

\* wartość kontraktów bez zakresu prac konsorcjantów

Niniejsza prezentacja została opracowana przez Trakcja PRKił S.A. (dalej „Spółkę” lub „Trakcje PRKił”) oraz inne jednostki.

Prezentacja ma charakter wyłącznie informacyjny i nie należy jej traktować jako porady inwestycyjnej, nie stanowi rekomendacji dotyczącej inwestowania w papiery wartościowe Trakcji PRKił S.A., ani spółek zależnych, w żadnej jurysdykcji. Żadna część niniejszej prezentacji, ani fakt jej dystrybuowania nie powinien tworzyć podstawy, ani wiązany z jakąkolwiek decyzją inwestycyjną, kontraktem czy zobowiązaniem.

Trakcja PRKił S.A. ani żaden z jej podmiotów zależnych nie ponoszą odpowiedzialności za skutki decyzji podjętych na podstawie lub w oparciu o informacje zawarte w niniejszej prezentacji lub wynikające z jej treści.

Informacje rynkowe zawarte w prezentacji zostały sporządzone częściowo w oparciu o dane pochodzące od podmiotów trzecich oraz oparte na założeniach, które uważamy za rozsądne i pochodzą z naszych wewnętrznych badań i analiz wskazanych w niniejszej prezentacji.

Trakcja PRKił S.A. ani żaden jej podmiot zależny nie mają obowiązku aktualizować prezentacji ani zapewnić jej odbiorcom jakichkolwiek dodatkowych informacji.

Niniejsza prezentacja ani żadne materiały dystrybuowane wraz z tą prezentacją nie są adresowane, ani przeznaczone do użytku przez obywateli lub rezydentów, kraju czy jurysdykcji, gdzie taka dystrybucja, publikacja, udostępnienie lub użycie byłyby sprzeczne z prawem, regulacją lub podlegało rejestracji bądź licencjonowaniu.

Jednocześnie Trakcja PRKił S.A. zwraca uwagę osobom zapoznającym się z prezentacją, że jedynym szczegółowym i kompletnym źródłem danych dotyczących wyników finansowych, zdarzeń oraz wskaźników dotyczących spółki są raporty bieżące i okresowe przekazywane przez Trakcja PRKił S.A. w ramach wykonywania obowiązków informacyjnych wynikających z polskiego prawa.