



**GRUPA  
TRAKCJA**

**Wyniki I kwartału 2019 roku**



# Agenda

1. Informacje Ogólne
2. Dane finansowe – GRUPA TRAKCJA
3. Dane finansowe – TRAKCJA PRKiI S.A.
4. Zadłużenie – GRUPA TRAKCJA
5. Kontrakty - realizacja
6. Kontrakty - ofertowanie



**GRUPA  
TRAKCJA**

*Dane zawarte w niniejszej prezentacji zostały zaprezentowane w milionach złotych polskich (mln PLN)*



**GRUPA  
TRAKCJA**

# Informacje Ogólne

GRUPA TRAKCJA



# Podsumowanie I kwartału 2019 roku

Kontrakty podpisane  
w I kwartale 2019 roku

**250**  
mln PLN

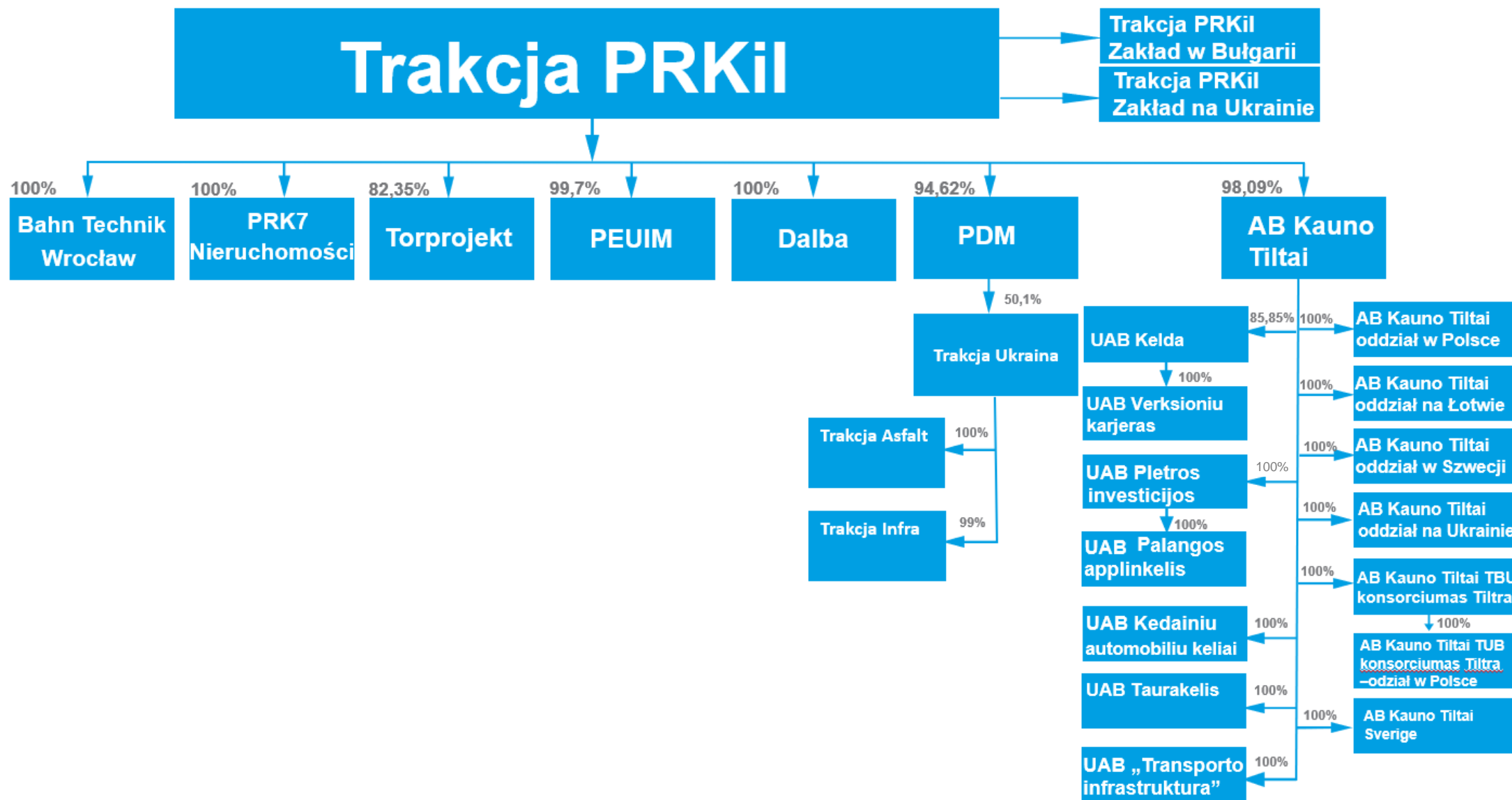
Portfel zamówień  
na 31.03.2019

**2 701**  
mln PLN

Sprzedaż Grupy

**229**  
mln PLN

# Struktura kapitałowa Grupy Trakcja





**GRUPA  
TRAKCJA**

# Dane finansowe

GRUPA TRAKCJA



# Skonsolidowany rachunek zysków i strat Grupy Trakcja

	1 Q 2019	1 Q 2018
Przychody ze sprzedaży	229	205
<b>Zysk (strata) brutto ze sprzedaży</b>	<b>-3</b>	<b>-8</b>
<i>Marża zysku brutto ze sprzedaży</i>	<i>-1,2%</i>	<i>-3,9%</i>
Koszty ogólne (zarząd, marketing, sprzedaż)	-17	-16
Saldo pozostałej działalności operacyjnej	-1	0
Odpis wartości firmy	0	0
<b>Zysk (strata) z działalności operacyjnej</b>	<b>-21</b>	<b>-24</b>
<i>Marża zysku operacyjnego</i>	<i>-9,0%</i>	<i>-11,6%</i>
Saldo działalności finansowej	-2	-2
<b>Zysk (strata) brutto</b>	<b>-22</b>	<b>-26</b>
<b>Zysk (strata) netto</b>	<b>-16</b>	<b>-23</b>
<i>Marża zysku netto</i>	<i>-7,1%</i>	<i>-11,0%</i>
<b>EBITDA</b>	<b>-11</b>	<b>-16</b>
<i>Marża EBITDA</i>	<i>-5,0%</i>	<i>-8,0%</i>

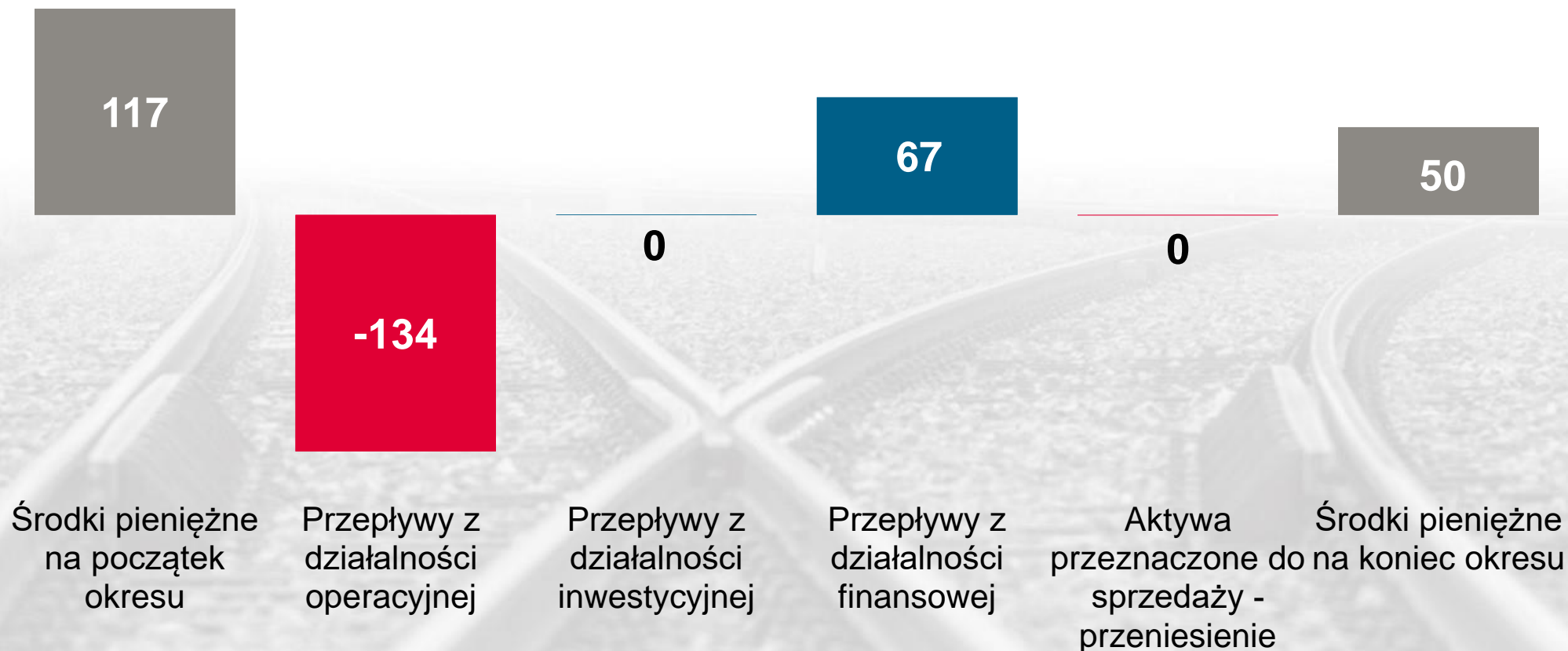
# Skonsolidowany bilans Grupy Trakcja

AKTYWA	31.03.2019	31.12.2018
<b>Aktywa trwałe</b>	<b>734</b>	<b>721</b>
Rzeczowe aktywa trwałe	307	297
Wartości niematerialne	52	52
Wartość firmy	309	309
Nieruchomości inwestycyjne	23	20
Pozostałe	44	42
<b>Aktywa obrotowe</b>	<b>807</b>	<b>822</b>
Zapasy	110	87
Należności handlowe	341	329
Aktywa z tytułu umów z klientami	223	207
Środki pieniężne	50	117
Pozostałe	83	83
<b>Aktywa razem</b>	<b>1 541</b>	<b>1 543</b>

PASYWA	31.03.2019	31.12.2018
<b>Kapitał własny</b>	<b>638</b>	<b>654</b>
<b>Zobowiązania długoterminowe</b>	<b>106</b>	<b>93</b>
Kredyty i pożyczki	82	66
Pozostałe	23	27
<b>Zobowiązania krótkoterminowe</b>	<b>798</b>	<b>795</b>
Kredyty i pożyczki	203	133
Rezerwy	56	59
Zobowiązania handlowe	352	407
Zobowiązania z tyt. umów z klientami	135	141
Pozostałe	53	55
<b>Pasywa razem</b>	<b>1 541</b>	<b>1 543</b>



# Skonsolidowany rachunek przepływów pieniężnych Grupy Trakcja w I kwartale 2019 roku





**TRAKCJA  
PRKiI**

# Dane finansowe

TRAKCJA PRKiI S.A.

# Rachunek zysków i strat Spółki Trakcja PRKiI S.A.

	1 Q 2019	1 Q 2018
Przychody ze sprzedaży	186	170
<b>Zysk (strata) brutto ze sprzedaży</b>	<b>6</b>	<b>-3</b>
<i>Marża zysku brutto ze sprzedaży</i>	<i>3,4%</i>	<i>-1,6%</i>
Koszty ogólne (zarząd, marketing, sprzedaż)	-8	-7
Saldo pozostałej działalności operacyjnej	-1	0
<b>Zysk (strata) z działalności operacyjnej</b>	<b>-3</b>	<b>-10</b>
<i>Marża zysku operacyjnego</i>	<i>-1,4%</i>	<i>-5,9%</i>
Saldo działalności finansowej	-2	-1
<b>Zysk (strata) brutto</b>	<b>-5</b>	<b>-11</b>
<b>Zysk (strata) netto</b>	<b>-3</b>	<b>-10</b>
<i>Marża zysku netto</i>	<i>-1,8%</i>	<i>-5,6%</i>
<b>EBITDA</b>	<b>2</b>	<b>-7</b>
<i>Marża EBITDA</i>	<i>1,2%</i>	<i>-3,9%</i>

# Bilans Spółki Trakcja PRKiil S.A.

AKTYWA	31.03.2019	31.12.2018	PASYWA	31.03.2019	31.12.2018
<b>Aktywa trwałe</b>	<b>714</b>	<b>704</b>	<b>Kapitał własny</b>	<b>536</b>	<b>540</b>
Rzeczowe aktywa trwałe	177	170	<b>Zobowiązania długoterminowe</b>	<b>79</b>	<b>67</b>
Wartości niematerialne	51	52	Kredyty i pożyczki	74	61
Inwestycje w udziały	425	425	Pozostałe	5	6
Nieruchomości inwestycyjne	20	18	<b>Zobowiązania krótkoterminowe</b>	<b>661</b>	<b>650</b>
Pozostałe	40	39	Kredyty i pożyczki	168	145
<b>Aktywa obrotowe</b>	<b>562</b>	<b>553</b>	Rezerwy	50	53
Zapasy	60	50	Zobowiązania handlowe	310	313
Należności handlowe	271	253	Zobowiązania z tytułu umów z klientami	124	129
Aktywa z tytułu umów z klientami	176	160	Pozostałe	10	10
Środki pieniężne	29	61			
Pozostałe	27	28			
<b>Aktywa razem</b>	<b>1 277</b>	<b>1 257</b>	<b>Pasywa razem</b>	<b>1 277</b>	<b>1 257</b>

# Rachunek przepływów pieniężnych Spółki Trakcja PRKił S.A. w I kwartale 2019 roku



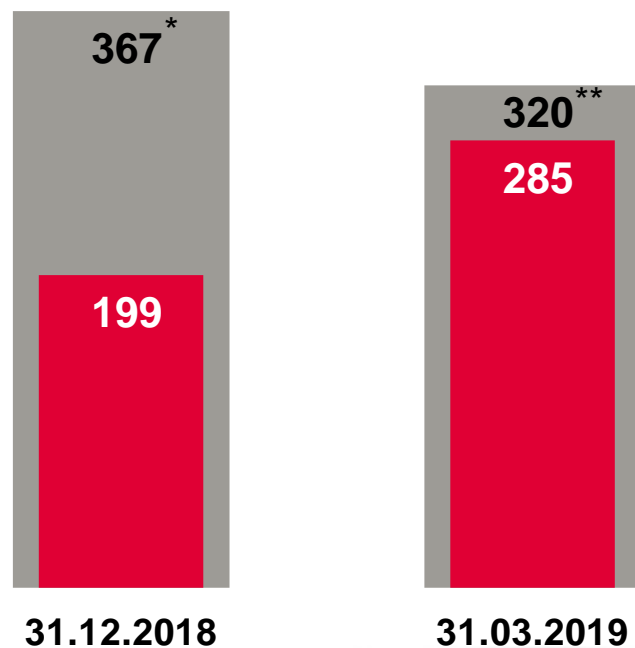


# Zadłużenie

GRUPA TRAKCJA

# Zadłużenie Grupy Trakcja

## DOSTĘPNE FINANSOWANIE



■ Dostępne finansowanie ■ Zadłużenie

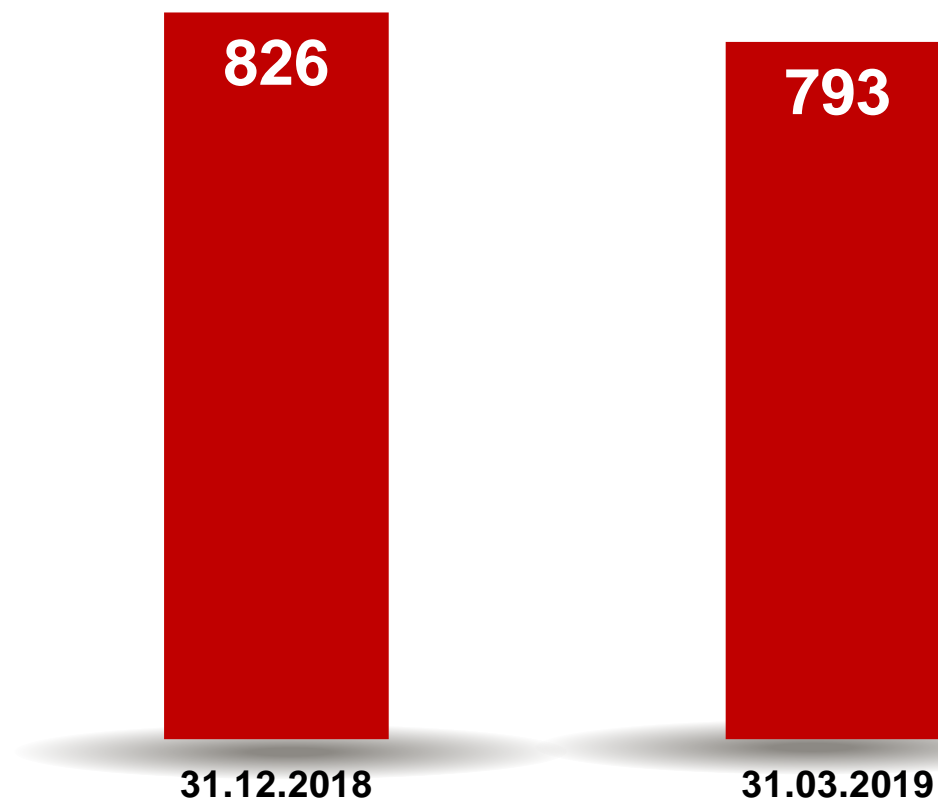
\* w tym 20 mln PLN finansowanie kontraktowe

\*\* w tym 17 mln PLN finansowanie kontraktowe

## ŹRÓDŁA FINANSOWANIA W GRUPIE TRAKCJA NA DZIEŃ 31.03.2019



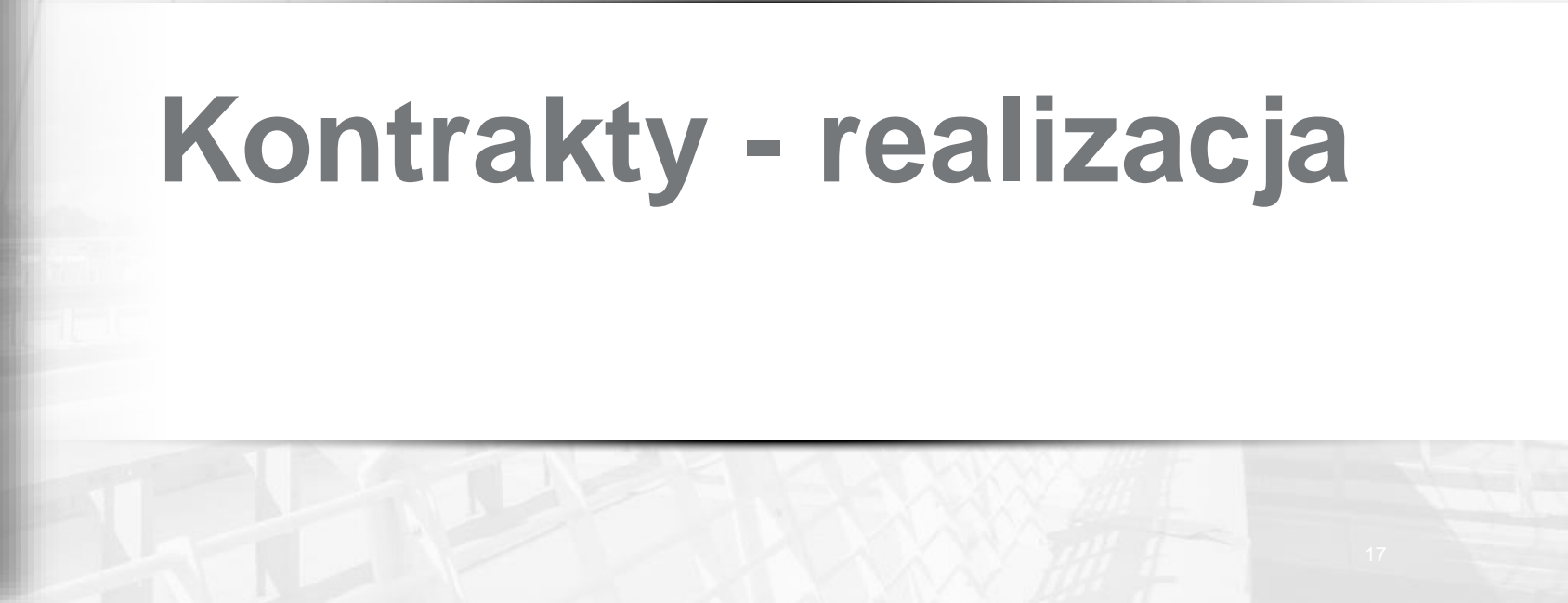
# Wykorzystanie linii gwarancyjnych Grupy Trakcja







# Kontrakty - realizacja



# Portfel zamówień Grupy Trakcja

ŁĄCZNA WARTOŚĆ

**2 701** mln PLN

na dzień 31.03.2019

Portfel zamówień na  
dzień 31.03.2019

Wartość  
(bez udziału konsorcjantów)

Trakcja PRKil 2 078

Grupa AB Kauno 535

PEUiM+Dalba 62

Torprojekt 26

**Grupa Trakcja 2 701**

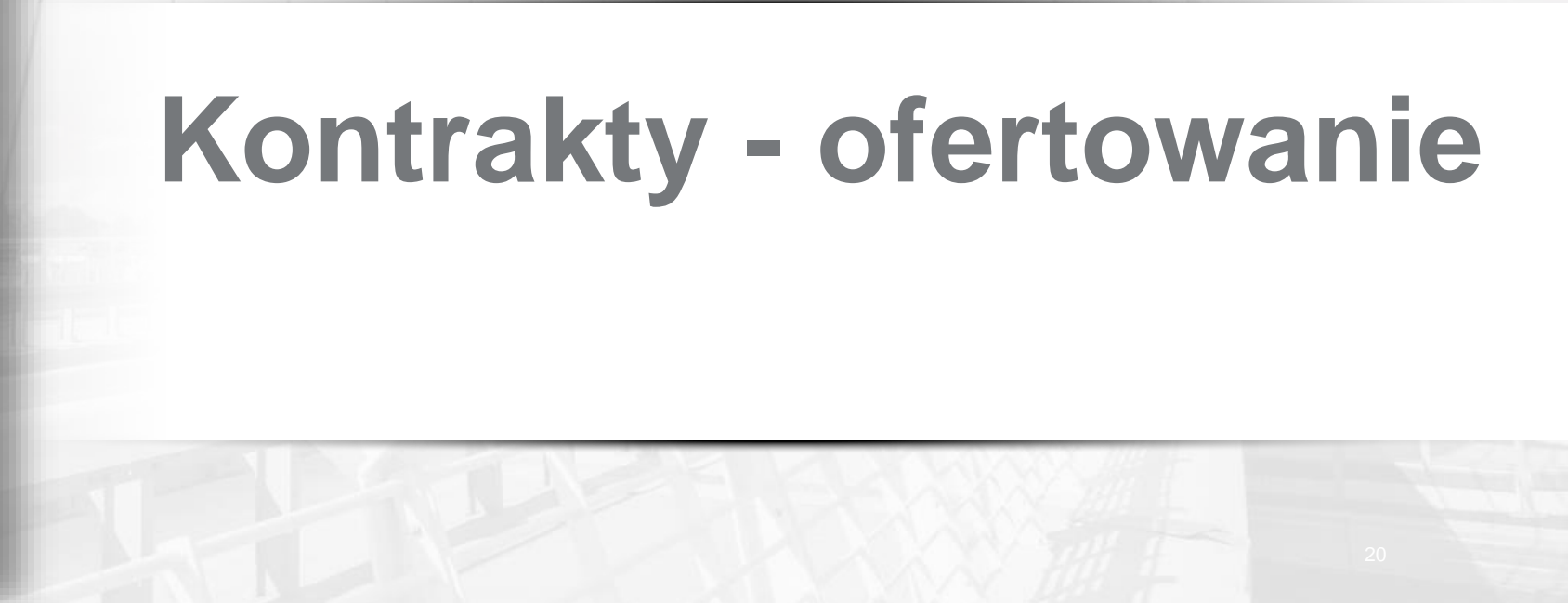
# Kluczowe kontrakty realizowane w Grupie Trakcja w I kwartale 2019 roku

Wartość (mln PLN)*	Miejsce realizacji	Nazwa kontraktu
558	S61 Szczuczyn - Budzisko, odc. Węzeł Etk Płd. - Węzeł Wysokie	Projekt i budowa drogi ekspresowej
423	Dębica - Sędziszów Małopolski	Modernizacja linii kolejowej
392	Chybie – Żory – Rybnik – Nędza / Turze	Zaprojektowanie i wykonanie robót budowlanych na linii kolejowej
391	LCS Łowicz	Wykonanie robót budowlanych na linii kolejowej
388	Warszawa Okęcie - Radom	Wykonanie robót budowlanych na linii kolejowej
376	Szczecin Główny - Police	Budowa Szczecińskiej Kolei Metropolitalnej - Zadanie A
372	E20 Siedlce - Terespol	Zaprojektowanie i wykonanie robót budowlanych na linii kolejowej
305	Sędziszów Małopolski - Rzeszów Zach.	Modernizacja linii kolejowej
288	S5 Szubin - Jaroszewo	Projekt i budowa drogi ekspresowej S5
272	Jaworzno Szczakowa - Trzebinia	Modernizacja linii kolejowej
269	E59 Poznań Główny - Rokietnica	Przebudowa układów torowych wraz z infrastrukturą towarzyszącą
178	Granica woj. - Słupsk - Ustka	Modernizacja linii kolejowej
164	E59 na odc. Wrocław - Poznań	Modernizacja linii kolejowej
138	E67 (Via Baltica)	Rozbudowa drogi E67
105	Szczecin	Budowa Szczecińskiej Kolei Metropolitalnej - Zadanie B
103	północno-wschodnia Litwa	Zaprojektowania i wykonanie robót budowlanych - optymalizacja energetycznej sieci przesyłowej

\*) wartości netto kontraktów z zakresem prac Konsorcjantów



# Kontrakty - ofertowanie



# Podpisane umowy w I kwartale 2019 roku w Grupie Trakcja

**ŁĄCZNA WARTOŚĆ**  
(bez zakresu prac konsorcjantów)

**250** mln PLN

## SEGMENT KOLEJOWY

Wartość netto (mln PLN)	Nazwa kontraktu
39	Stacja Brasas, Łotwa
39	RAZEM

## SEGMENT DROGOWY

80	Most Mälarbanan
16	Rozbudowa odcinka DW 694
12	Budowa odcinka ul. Tysiąclecia Państwa Polskiego w Białymstoku
12	Przebudowa ulic w Kownie
7	Pozostałe
127	RAZEM

## RYNEK MIEJSKI

77	Torowisko tramwajowe w Gorzowie
77	RAZEM

## POZOSTAŁE

8	Pozostałe kontrakty
8	RAZEM

\* wartość kontraktów bez zakresu prac konsorcjantów

Niniejsza prezentacja została opracowana przez Trakcja PRKil S.A. (dalej „Spółkę” lub „Trakcje PRKil”) oraz inne jednostki.

Prezentacja ma charakter wyłącznie informacyjny i nie należy jej traktować jako porady inwestycyjnej, nie stanowi rekomendacji dotyczącej inwestowania w papiery wartościowe Trakcji PRKil S.A., ani spółek zależnych, w żadnej jurysdykcji. Żadna część niniejszej prezentacji, ani fakt jej dystrybuowania nie powinien tworzyć podstawy, ani wiązany z jakąkolwiek decyzją inwestycyjną, kontraktem czy zobowiązaniem.

Trakcja PRKil S.A. ani żaden z jej podmiotów zależnych nie ponoszą odpowiedzialności za skutki decyzji podjętych na podstawie lub w oparciu o informacje zawarte w niniejszej prezentacji lub wynikające z jej treści.

Informacje rynkowe zawarte w prezentacji zostały sporządzone częściowo w oparciu o dane pochodzące od podmiotów trzecich oraz oparte na założeniach, które uważamy za rozsądne i pochodzą z naszych wewnętrznych badań i analiz wskazanych w niniejszej prezentacji.

Trakcja PRKil S.A. ani żaden jej podmiot zależny nie mają obowiązku aktualizować prezentacji ani zapewnić jej odbiorcom jakichkolwiek dodatkowych informacji.

Niniejsza prezentacja ani żadne materiały dystrybuowane wraz z tą prezentacją nie są adresowane, ani przeznaczone do użytku przez obywateli lub rezydentów, kraju czy jurysdykcji, gdzie taka dystrybucja, publikacja, udostępnienie lub użycie byłyby sprzeczne z prawem, regulacją lub podlegało rejestracji bądź licencjonowaniu.

Jednocześnie Trakcja PRKil S.A. zwraca uwagę osobom zapoznającym się z prezentacją, że jedynym szczegółowym i kompletnym źródłem danych dotyczących wyników finansowych, zdarzeń oraz wskaźników dotyczących spółki są raporty bieżące i okresowe przekazywane przez Trakcja PRKil S.A. w ramach wykonywania obowiązków informacyjnych wynikających z polskiego prawa.